

ZAXIS-7 series

HITACHI

Reliable solutions

マルチブーム低層解体仕様機

APPLICATION & ATTACHMENT



ZAXIS1300K

型式：ZX1300K-7
エンジン定格出力：382 kW(519 PS)
フロント：ツーピースブーム仕様
作業高さ(アーム先端ピン)：21.3 m
運転質量(アタッチメント付き)：150,000 kg
アタッチメント装着可能質量：11,700 kg

ZX1300K-7
382 kW(519 PS)
モノブーム仕様
11.3 m
139,000 kg
13,800 kg

SPECIFICATIONS

輸送寸法・質量 (主要用品)

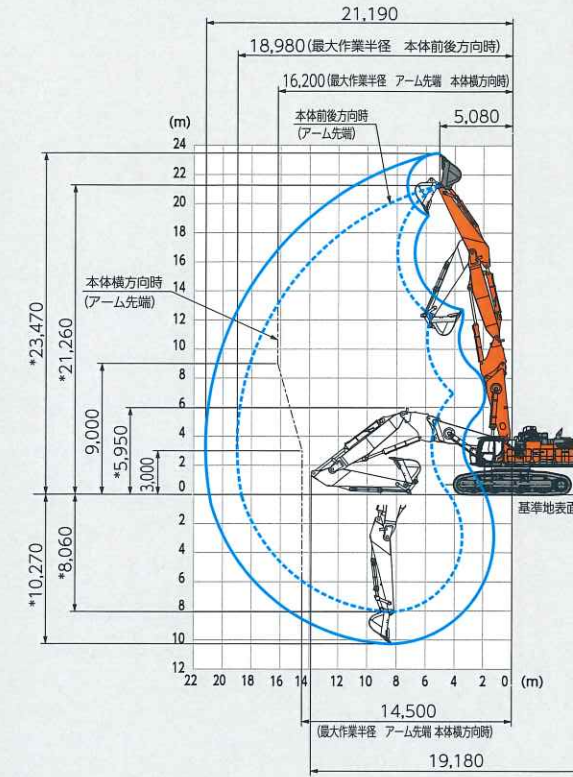
○: 装着

	長さ(mm)	高さ(mm)	幅(mm)	質量(kg)	ツーピース ブーム仕様 使用用品	モノブーム 仕様 使用用品
上部旋回体+センタフレーム	7,910	3,480	3,480	42,100	○	○
上部旋回体	7,910	2,550	3,480	28,000	○	○
センタフレーム	3,450	1,390	3,410	14,100	○	○
サイドフレーム(片側)	8,160	1,860	1,800	22,100	両側	両側
カウンタウエイト						
ウエイトカバー	950	1,650	4,430	1,520	○	○
ウエイトA	740	580	3,160	4,970	○	○
ウエイトB	740	460	3,160	5,020	○	○
ウエイトC	740	460	3,160	5,000	○	○
ウエイトD	740	460	3,160	5,000	○	—
フロント共通用品						
ロアブームアッセン (ブームシリンダ+置台付き)	6,680	2,920	1,710	11,600	○	○
ツーピースブーム仕様用品						
ツーピースブームアッセン (置台付き)	—	—	—	—	○	—
モノブーム仕様用品						
モノブームアッセン (置台付き)	9,050	3,210	2,000	11,400	—	○
バケット						
2.8 m ³ 専用バケット (JIS A8403-4 : 2012)	2,240	1,920	1,600	3,220	○	—
3.5 m ³ 岩用バケット (JIS A8403-4 : 2012)	2,270	1,920	1,880	3,790	—	○

作業範囲

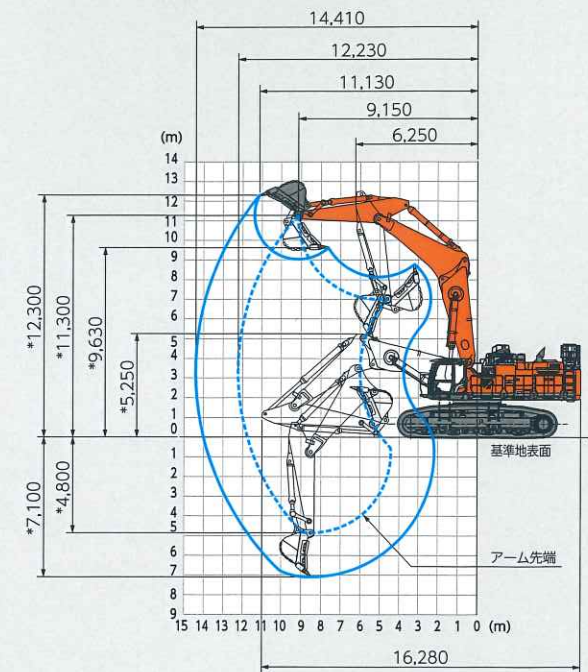
単位: mm

ツーピースブーム仕様



(注) *印はシューラグ高さを含みません。
姿勢によってはシリンダが保持できない領域があります。

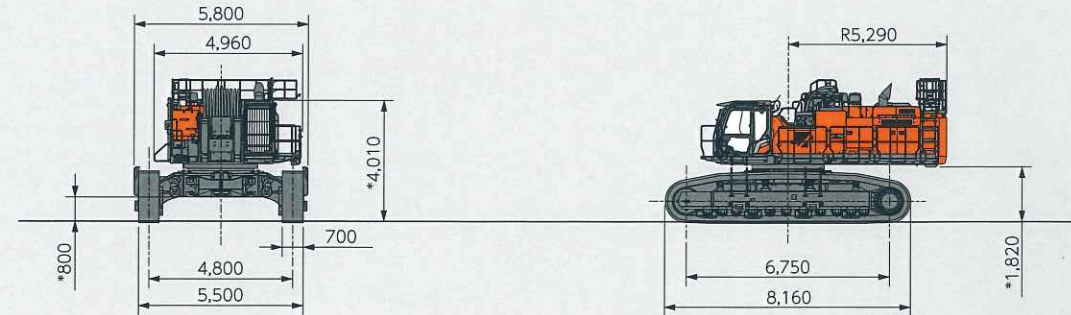
モノブーム仕様



(注) *印はシューラグ高さを含みません。

寸法

単位: mm



(注) *印はシューラグ高さを含みません。

形式	ZX1300K-7	
	ツーピースブーム仕様	モノブーム仕様
エンジン名称	いすゞVE-6WG1XBSA-01	
エンジン定格出力	ISO 14396 : 2002 382 kW / 1,800 min ⁻¹ (519 PS / 1,800 rpm)	
	ISO 9249 : 2007(JIS D0006 : 2010) 380 kW / 1,800 min ⁻¹ (517 PS / 1,800 rpm)	
旋回速度	5.6 min ⁻¹ (5.6 rpm)	
走行速度 高/低	3.6 km/h / 2.5 km/h	
燃料タンク容量 (軽油)	1,100 L	
尿素水タンク容量	95 L	
運転質量 (アタッチメント付き)	150,000 kg	139,000 kg
接地圧	145 kPa	135 kPa
アタッチメント装着可能質量	11,700 kg	13,800 kg
排出ガス規制届出情報		
特定特殊自動車の車名および型式	日立 ZX1300K-7	
特定原動機の名称および型式	いすゞ 6WG1XDEV	

SPECIFICATIONS

装備品一覧

●：標準装備 ○：オプション —：設定無し

機種		ZX1300K-7	
フロント仕様		ツープース ブーム仕様	モノブーム 仕様
上部旋回体	強化型専用フレーム	●	●
	ポアUPブームシリンダ	●	●
	ブーム落下防止弁	●	●
	旋回体アンダカバー (強化型)	●	●
	プレクリーナ付きエアクリーナ	●	●
	AERIAL ANGLE® (ステーションナリモード付き)	●	●
	給脂装置 (ホースリール式、パール缶タイプ)	●	●
	左サイドウォーク (手すり付き)	●	●
	セレクトバルブ式マルチレバー (4way)	○	○
燃料給油ポンプ	○	○	
安全装置	転倒防止警報装置	●	—
	追加旋回灯および旋回ブザー	○	○
	走行警報装置	○	○
配管	ブレーカ配管 (ラインフィルタ付)	●	●
	フロント油圧着脱配管	●	●
	アタッチメント速度切替え配管 (2速切替え)	●	●
	パイロットアクキュムレータ	●	●
	アシスト配管 (AFL操作)	○	○
	散水配管 (電動ON-OFF弁、ドレン回路付)	○	○
	クイックカプラ配管	○	○
キャブ	Kキャブ	●	●
	キャブ前面上下縦横ガード ISO (OPG) レベルII適合 (ISO10262:1998)	●	●
	キャブ天井縦横ガード ISO (OPG) レベルII適合 (ISO10262:1998)	●	●
	キャブ上作業灯 (4灯)	○	○
	キャブ上後照灯 (1灯)	○	○
	サンスクリーンローラタイプ (フロントまたはサイドおよびリアウインド)	○	○
	キャブフロントウォーク	●	●
	キャブサイドウォーク (手すり付き)	●	●
	チルトキャブ	●	●

機種		ZX1300K-7	
フロント仕様		ツープース ブーム仕様	モノブーム 仕様
下部走行体	油圧着脱式サイドフレーム	●	●
	ジャッキアップ装置	●	●
	トラックアンダカバー	●	●
	700 mmダブルブローサシュー	●	●
	トラックガード (4個)	●	●
カウンタウエイト	分解型カウンタウエイト	●	●
フロント共通	ロアブーム	●	●
	集中給脂配管	●	●
	フロント油圧着脱装置	●	●
	作動油飛散防止プロテクタ (高圧ホース)	●	●
	ロアブーム置き台	●	●
ツープース ブーム	ツープースブームフロント	●	—
	缶物Aリンク	●	—
	フロント作業灯 (両側、カバー付)	●	—
	フロントカメラ	●	—
	アタッチメントシリンダストロークエンド警報	●	—
ツープースブームフロント置き台	●	—	
モノブーム	モノブームフロント	—	●
	缶物Aリンク	—	●
	フロント作業灯 (両側、カバー付)	—	●
	アタッチメントシリンダストロークエンド警報	—	●
バケット	2.8 m³専用バケット	●	—
	3.5 m³岩用バケット	—	●

- カタログに記載した内容は、予告なく変更することがあります。機械の色および内装色は撮影、印刷インキの関係で実際の色とは異なって見えることがあります。
- 掲載写真は、販売仕様と一部異なる場合があります。また、オプション品を含んでいる場合もあります。
- 機体質量3トン以上のバケットを装着した建設機械の運転には「車両系建設機械 (整地・運搬・積込み用・掘削用) 運転技能講習修了証」の取得が必要です。
- 機体質量3トン以上のブレーカ、鉄骨切断機 (鉄骨切断機、コンクリート圧碎機、解体用つかみ機) の運転には「車両系建設機械 (解体用) 運転技能講習修了証」の取得が必要です。(平成25年7月1日、労働安全衛生規則改正による)
- [ZAXIS]、[AERIAL ANGLE] は、日立建機 (株) の登録商標です。

日立建機株式会社

東京都台東区東上野 2-16-1 〒110-0015
営業統括部 ☎(03) 5826-8150
www.hitachicm.com/global/jp

日立建機日本株式会社

埼玉県草加市弁天 5-33-25 〒340-0004
販売本部 ☎(048) 935-2111
マーケティング戦略統括部
japan.hitachi-kenki.co.jp



お近くの販売店および講習所を
検索できます。



正しい操作と、周囲への思いやりは、安全作業の第一歩です。
ご使用前に、必ず「取扱説明書」をよく読み、正しくお使いください。

お問い合わせは、お近くの日立建機販売店へ